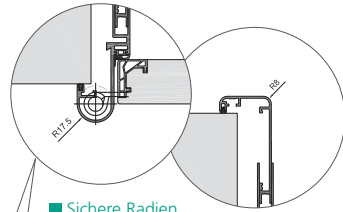


FINGERSCHUTZTÜREN MIT KLEMMSCHUTZ

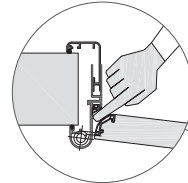
Sichere Türen für Kindertagesstätten & Schulen

Europäisches Patent Nr. 2806094



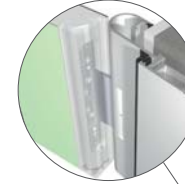
■ Sichere Radien

durch mindestens 8mm Kantenradien werden Scherstellen entschärft und die Verletzungsgefahr beim Anstoßen und Herumtollen von Kindern minimiert



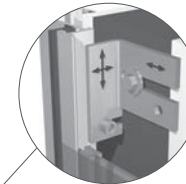
■ Nebenschließkante

durch eine in der Bandkante integrierte „Knautschzone“ wird die Quetsch- und Schergefahr an der Nebenschließkante wesentlich minimiert. Aufgebrachte Bauteile in Form von Rollos oder Abdeckungen sind nicht mehr erforderlich. Die Dichtung ist verfügbar in den Farben schwarz und grau



■ Spezialgelagerte Fingerschutzbänder

Patentiertes Bandsystem mit dreidimensional verstellbaren 3D-Unterkonstruktionen, unter der Fingerschutzdichtung, in der Türkante integriert. Für eine nachträgliche Justierung des Türblattes in der Zarge



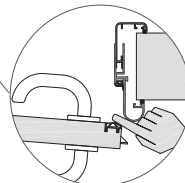
■ 3-D - Anker

durch die dreidimensional verstellbaren Stahlschraubanker lassen sich die Zargen im eingebauten Zustand ausrichten und justieren. Ein Ausschäumen mit Montageschaum, oder ein Hinterfüllen mit Zementmörtel ist nicht notwendig. Ein Rückbau oder Umbau ist ohne Beschädigung des Baukörpers möglich



■ Türblattkanten

Ausführung mit verdecktem Vollkunststoff-Anleimer ca. 5mm, in den Farben weiß, grau, elfenbein, beige oder schwarz, oder als verdeckter Massivholz-Anleimer



■ Hauptschließkante

durch eine im Türblatt integrierte „Knautschzone“ wird, in Verbindung mit der abgerundeten Zargeform, die Scherstelle an der Hauptschließkante der Tür entschärft. Die Dichtung ist leicht auswechselbar und in den Farben schwarz und grau lieferbar



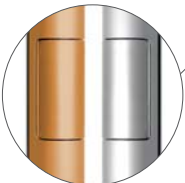
■ Oberfläche Zarge

zeitlos, silberfarbig, neutral oder auch farbig eloxiert in hellgold, messing, bronze oder schwarz. Wahlweise in allen RAL-, DB- oder NCS- Farben, kunterbunt und umweltfreundlich pulverbeschichtet



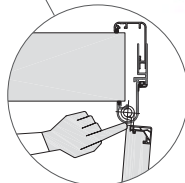
■ Nachträglicher Einbau

die zweischalige Zargenkonstruktion lässt einen nachträglichen Einbau nach Fertigstellung der Wand und Bodenbeläge zu. Die integrierten Wandanschlußdichtungen sorgen für einen wartungsfreien Anschluß an den Baukörper ohne Silikon oder Acryl



■ Bandrollen

durch die integrierten, flächenbündigen Bandrollen wird die Verletzungsgefahr an den Beschlägen verhindert. Die Oberflächen an den Aluminiumhülsen können passend zur Zarge eloxiert oder farbig pulverlackiert werden.



■ Sichere Spaltmaße

durch die abgerundete Form und die integrierten Bänder entsteht ein sicherer Drehabstand von ca. 3mm zwischen Türkante und Zarge. Dadurch wird ausgeschlossen, dass Finger in den Spalt gelangen und verletzt oder abgeschert werden



■ Oberfläche Türblatt

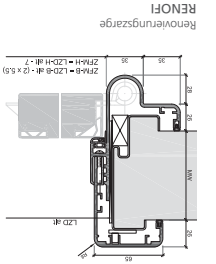
HPL Schichtstoffplatten, standardmäßig mit 2mm Dicke aus der aktuellen Resopal-Türenkollektion oder Holz furniert und klar lackiert



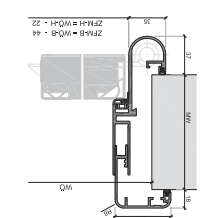
- Aluminiumzargen
- Sockelleiste
- Aluminpaneel
- Mediansäulen und Kanäle
- Glasereie
- Barrierefreie Türen
- Fingerschutztüren

■ Küffner Aluzargen GmbH & OHG
 Kusterweg 12
 D - 76287 Rheinstetten
 fon +49 721 5169 - 0
 fax +49 721 5169 - 40
 info@kueffner.de
 www.kueffner.de

umfasst.
 Vordrückschlüsse werden vollständig
 Die vorhandenen Zarge inklusive der
 alten Stahlzargen.
 ohne Demontage der alten Stahlzargen.
 die preisgünstige Sanierung und Moder-
 nisierung von Türen ohne Demontage der
 Fingerschutz-Renovierungszarge für die

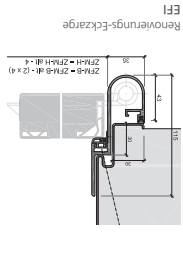


Wanddicken lieferbar.
 und Böden. Für alle Wandarten und
 bau nach Fertigstellung der Wände
 Mauerwerkstellung für den Ein-
 Fingerchutz-Umfassungszarge mit

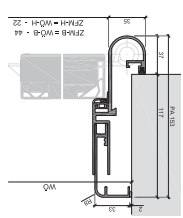


Umfassungszargen,
 Eckzargen, Renovierungszargen, Verglasungen und Profile

Fingerschutz-Renovierungszarge für
 das Fälsz überdeckt.
 Die vorhandene Zarge wird im Bereich
 alten Stahlzargen.
 risierung von Türen ohne Demontage der
 Fingerchutz-Eckzarge

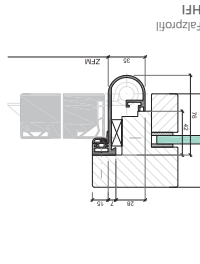


Kleidung.
 Kombination mit bauseitiger Holzzer-
 auch ohne Verkleidung lieferbar für
 Fingerchutz-Eckzarge für große

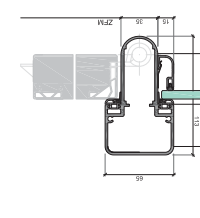


Eckzargen, Renovierungszargen, Verglasungen und Profile

Fingerschutz-Falzprofil für die Kombi-
 nation mit bauseitigen Holzstoc- oder
 Holzblockzargen sowie mit Holz-Glas-
 wänden unterschiedlicher Ausführung
 und Konstruktion.



an Elementen mit Seitenverglasung
 oder in Glaswänden.
 Fingerchutz-Postenprofil für den Einsatz



Eckzargen, Renovierungszargen, Verglasungen und Profile

Technische Änderungen vorbehalten, 12/2017

FINGERSCHUTTZARGEN

Umfassungszargen, Eckzargen, Renovierungszargen, Verglasungen und Profile

SICHERE TÜREN FÜR KINDER

Das Küffner Fingerschutzkonzept für Kindertagesstätten und Schulen



Hella Kinderhaus „Am Waldschlösschen“, Lippstadt



Kinderkrippe „Moby Dick“, Neutraubling



Kita „Maulwurf“, Dallgow - Döberitz



Kindertagesstätte Sonnenschein, Altlußheim

